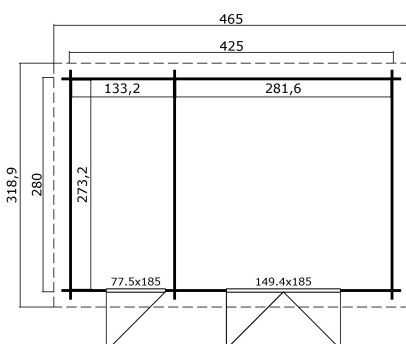


34
mm

2



6



VERPACKUNG: 1 PALETTE(N)

630 x 118 x 48 cm
976 kg

EAN 4743329246129

DIMENSIONEN

| | |
|---------------------------|-----------------------|
| Fläche | 11.43 m ² |
| Dachabmessungen | 3.19 x 4.65 m |
| Rauminhalt m ³ | ≈ 24.1 m ³ |
| Seitenwandhöhe | ≈ 2.00 m |
| Firsthöhe | ≈ 2.22 m |
| Vordach | ≈ 20 cm |

FENSTER & TÜR

| | |
|-------------------------|------------------|
| 1 x Doppeltür (XGA+28*) | 149.4 x 185.0 cm |
| 1 x Einzeltür (TA+28*) | 77.5 x 185.0 cm |

*XGA+28: Aktion 28mm Rahmen und Plexiglas

*TA+28: Aktion 28mm Rahmen Vollholz

DACH UND FUSSBODEN

| | |
|--------------------------------|----------------------|
| Dachbretter | 15x90 mm |
| Fussbodenbretter | 15x90 mm |
| Dachfläche | 14.88 m ² |
| Dachwinkel | ≈ 5.3 ° |
| Imprägnierte Unterkonstruktion | 45x45 mm |

*Optional Dacheindeckung