

## XIMAX Design-Carport Smart-Port

Der Design-Carport der Serie Smart-Port wurde speziell als Überdachung für Fahrräder und Mopeds entwickelt. Wegen des **eleganten Designs**, passt das Smart Port in jede Umgebung. Trotz hoher Funktionalität und **perfekter Verarbeitung des hochwertigen Materials** ist das Smart-Port dennoch zu einem erschwinglichen Preis erhältlich. Zeitlos, elegant und durch eine Kombination aus eloxiertem Aluminium und Polycarbonat auch sehr **flexibel und stabil!**

Dieser Carport charakterisiert **hochwertige Verarbeitung, Stabil- und Flexibilität** und **modernes Design**.

### Das Dach besteht aus hitzeabweisendem Polycarbonat in Rauchglasgrau!

Dieses schützt zu 100% gegen UV-Strahlung und zu 50% gegen Infrarotstrahlung.

Eine Dachrinne mit Regenfallrohr ist bereits integriert.

Ihre Vorteile auf einem Blick:

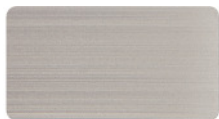
- Design Carport vollständig aus eloxiertem Aluminium
- Korrosionsbeständig, langlebig (hagel- und frostsicher)
- Dach aus Polycarbonat in Rauchglasgrau (100% UV-Schutz / 50% Infrarotstrahlung-Schutz)
- Maximale Flexibilität und Belastbarkeit durch die innovative 2-Stützen Bauweise (Stütze: 160x100 mm)

Technische Informationen, Belastungswerte, Farben			
Ausführung	Länge	Breite	Höhe
Standard	2534	2096	2640

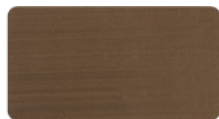
Alle Angaben in mm

Belastungs-Typ	Stützen	Windbeständigkeit	Schneelast	
			kg/m <sup>2</sup>	KN/m <sup>2</sup>
Typ 60	2	122 km/h	75	0,75

Edelstahllook



Bronze



Schwarz



### Montage

Die Carports werden inklusive einer Montageanleitung, samt allen Klein-/ Montagmaterialien geliefert.

Optional kann auch eine äußerst hilfreiche Montagevorrichtung ausgeliehen werden!

(Gerne stellen wir Ihnen die Montageanleitung vorab zur Verfügung)

**MONTAGESERVICE** ebenfalls auf Wunsch möglich!

### Warum ein Carport von Ximax?

- **Kaufsicherheit** (Markenware zu TOP-Qualität: keine Kopie, sondern DAS Original)
- **Statik** (Baubeschreibung und abgenommene Typenstatik)
- **Erfahrung** (umfangreiche Referenzen begeistern für ein Ximax Design-Carport)
- **Garantie** (10 Jahre Garantie bei fachgerechtem Aufbau)
- **Liefersicherheit** (z.B. wenn nach Jahren ein Profil beschädigt wird)

### Im Lieferumfang enthalten:

- XIMAX Design-Carport Smart-Port
- Sämtliches Montagmaterial (Achtung: **OHNE** Montagevorrichtung)
- Montageanleitung