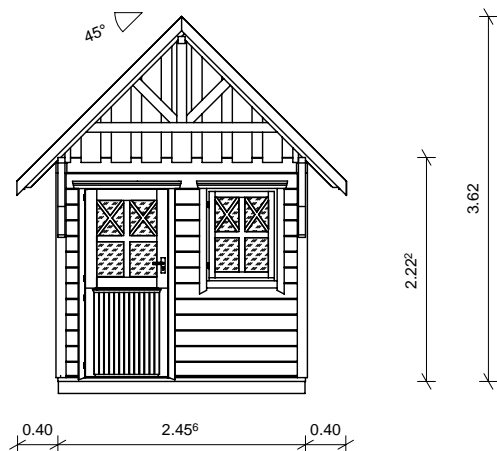




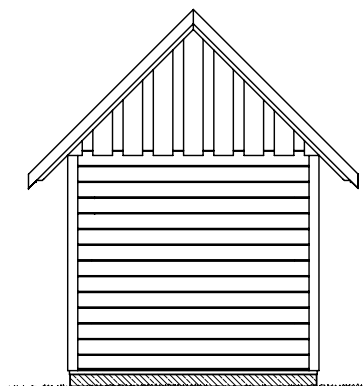
Gartenhaus Typ: "SCHWEDENHAUS" 28/240 240  
(bauseits farbig endbehandelt mit JODA<sup>®</sup> - Color)

Alle Maße sind ca.-Maße. Die Zeichnungen sind Eigentum der JORKISCH GmbH & Co. KG. Veröffentlichung, Veröffentlicung und Weitergabe an Dritte sind ohne unsere Einwilligung untersagt! Technische Änderungen vorbehalten!

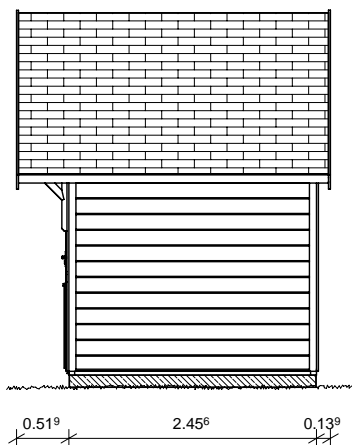
Ansicht von vorn



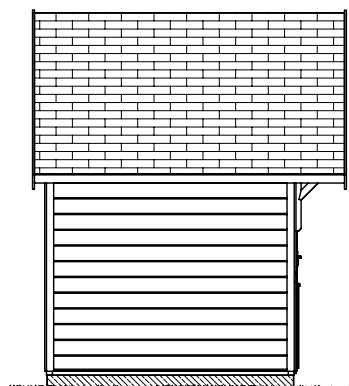
Ansicht von hinten



Ansicht von rechts



Ansicht von links



**Technische Daten:**

<b>Außenmaße:</b>	Breite:	3,19 m
inkl. Dachüberstand	Tiefe:	3,11 m
<b>Sockelmaße:</b>	Breite:	2,46 m
	Tiefe:	2,46 m
<b>Innenmaße:</b>	Breite:	2,40 m
	Tiefe:	2,40 m
<b>Seitenwandhöhe:</b>		2,18 m
<b>Firsthöhe:</b>		3,62 m
<b>Grundfläche:</b>		6,05 m <sup>2</sup>
<b>Dachfläche:</b>		12,92 m <sup>2</sup>
<b>umbauter Raum:</b>		17,96 m <sup>3</sup>
<b>Gewicht:</b>		830 kg



*... leben und wohnen mit der Natur!*

- Wände:**
  - 28 x 168 mm Blockbohlen aus nordischer Fichte, unbehandelt
  - Nut und Feder, 4-seitige Softfase
  - geschraubte Eckverbindung mit Eckpfosten und Deckleisten
  - zusätzliche Rähnhölzer für stabile Dachauflage
- Fußboden:**
  - ca. 60 x 40 mm imprägnierte Lagerhölzer
  - ca. 19,5 mm Schalung mit Nut und Feder
- Dach:**
  - 45° Satteldach
  - ca. 19,5 mm Fichte-Profil Schalung, unbehandelt
  - zimmermannsmäßig gefertigte Gebinde aus gehobeltem, unbehandeltem Fichtenholz
  - Boden-Deckel-Schalung für die Giebelgebinde
  - Eindeckung: eine Lage Dachpappe als Ersteindeckung
  - gegen Aufpreis: Bitumenschindeln in rot, grün oder anthrazit
- Tür:**
  - 1 Stück "Klöntür" (horizontal geteilt) mit Glasausschnitt
  - solide handwerklich gefertigt aus Fichte-Massivholz, unbehandelt
  - ca. 1/2 Verglasung mit Kreuzsprossen u. Diagonalversprossung der oberen Felder; "Echtglas"
  - PZ Schloß, Drückergarnitur u. Einbauzylinder
  - Aluminiumprofil als barrierefreie Fußschwelle
  - Anschlagrichtung DIN links
  - Einbaumaß ca. 870 x 1900 mm
- Fenster:**
  - 1 Stück einflügeliges Fenster
  - solide handwerklich gefertigt aus Fichte-Massivholz, unbehandelt
  - mit Kreuzsprossen u. Diagonalversprossung der oberen Felder; "Echtglas"; Flügel nach außen öffnend
  - inkl. Fenstergriff
  - Einbaumaß ca. 770 x 930 mm
- Zubehör:**
  - Montageanleitung, Beschläge und Befestigungsmittel
- benötigte Schindelmenge:**
  - 6 Pakete á 3,0 m<sup>2</sup>

**Bernd Jorkisch GmbH & Co. KG**

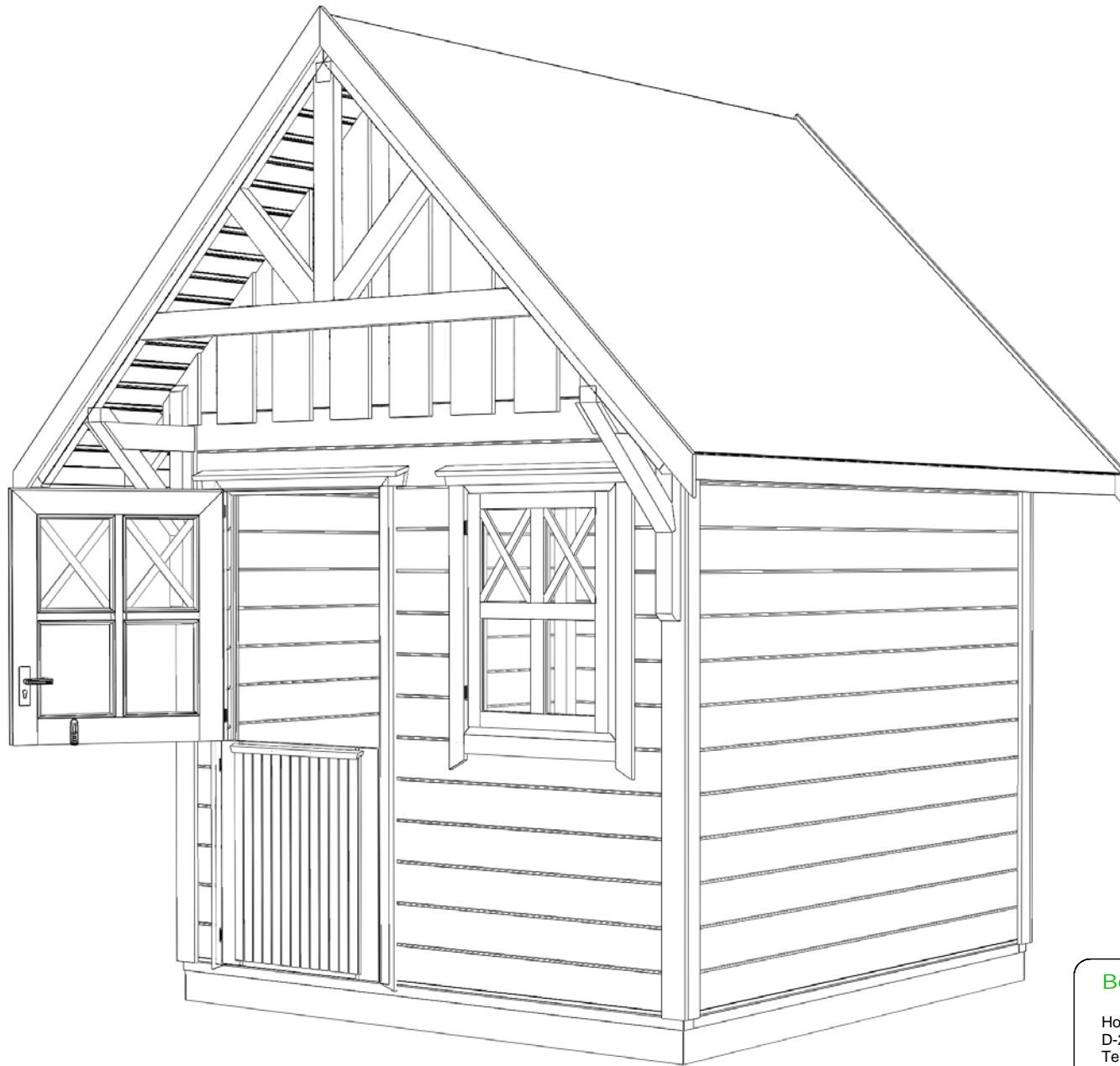
Hoken 15-19  
D-24635 Daldorf  
Tel.: (04328) 178-0  
e-mail: info@jorkisch.de  
www.jorkisch.de

Ansichten 09.04.2013

BV : SCHWEDENHAUS 2,40 x 2,40 m, 28  
Ort :  
Kunde : JORKISCH  
Bearb. : Mario Reiche

M : 1 : 75.00





Darstellung mit halbgeöffneter "Klöntür"

Bernd Jorkisch GmbH & Co. KG

Hoken 15-19  
D-24635 Daldorf  
Tel.: (04328) 178-0  
e-mail: info@jorkisch.de  
www.jorkisch.de

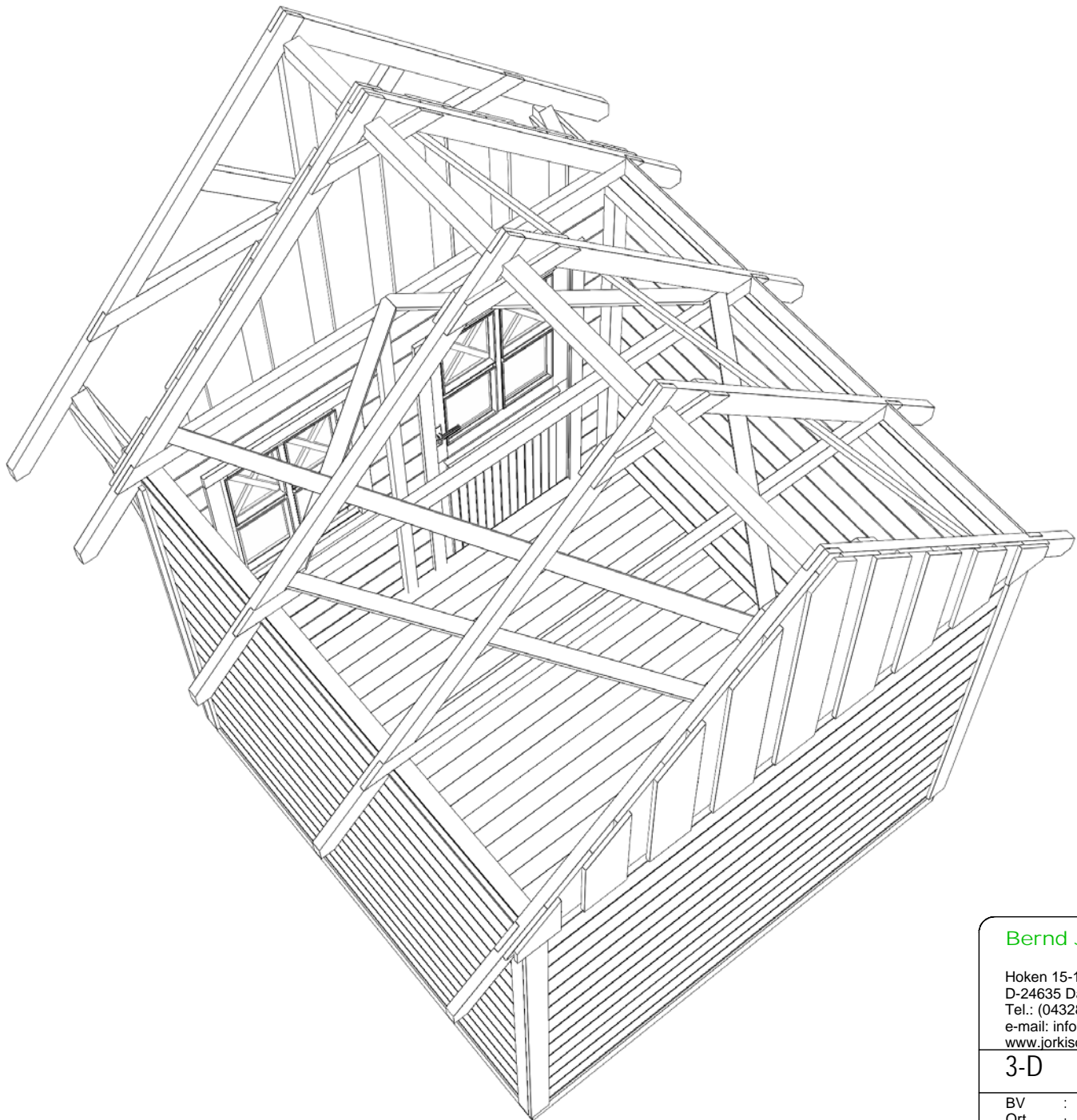
3-D

09.04.2013

BV : SCHWEDENHAUS 2,40 x 2,40 m, 28  
Ort :  
Kunde : JORKISCH  
Bearb. : Mario Reiche

M : 1 : 200.00

Alle Maße sind ca.-Maße. Die Zeichnungen sind Eigentum der JORKISCH GmbH & Co. KG. Veröffentlichung, Veröffentlängung und Weitergabe an Dritte sind ohne unsere Einwilligung untersagt! Technische Änderungen vorbehalten!



**JODA**<sup>®</sup>  
**HOLZ IM GARTEN**

*... leben und wohnen  
mit der Natur!*

**Bernd Jorkisch GmbH & Co. KG**

Hoken 15-19  
D-24635 Daldorf  
Tel.: (04328) 178-0  
e-mail: info@jorkisch.de  
www.jorkisch.de

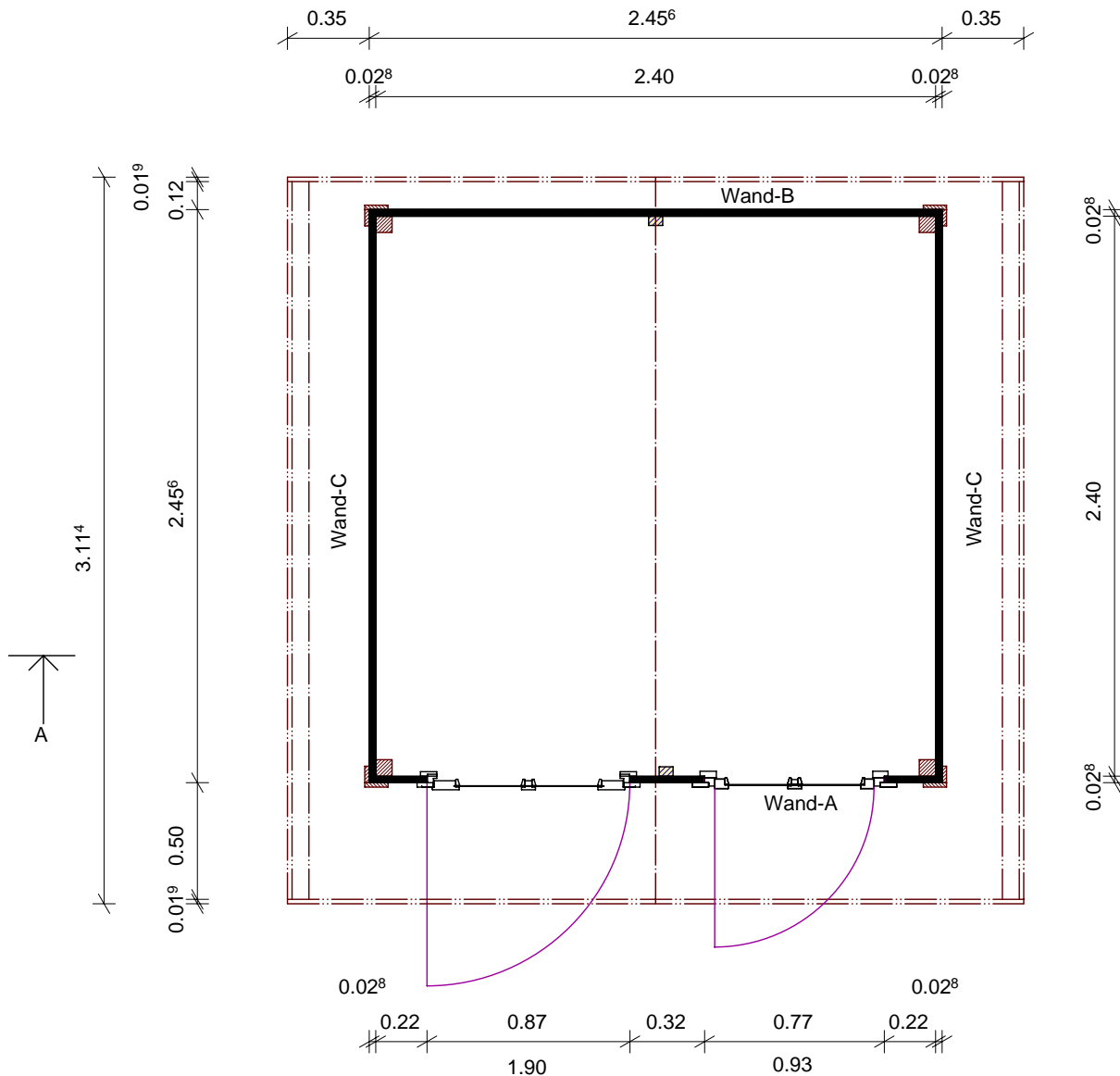
**3-D** 09.04.2013

BV : SCHWEDENHAUS 2,40 x 2,40 m, 28  
Ort :  
Kunde : JORKISCH  
Bearb. : Mario Reiche

M : 1 : 200.00

**JODA**  
Holzbauprogramme

Alle Maße sind ca.-Maße. Die Zeichnungen sind Eigentum der JORKISCH GmbH & Co. KG. Verfiertigung, Veröffentlichung und Weitergabe an Dritte sind ohne unsere Einwilligung untersagt! Technische Änderungen vorbehalten!



**Bernd Jorkisch GmbH & Co. KG**

Hoken 15-19  
D-24635 Daldorf  
Tel.: (04328) 178-0  
e-mail: info@jorkisch.de  
www.jorkisch.de

**Grundriß** 09.04.2013

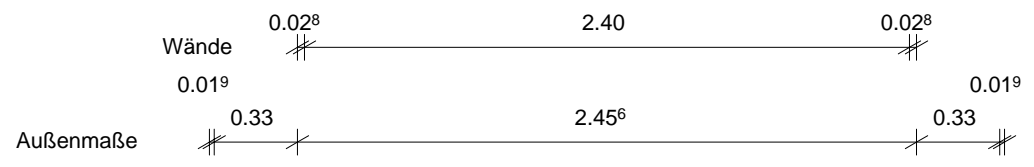
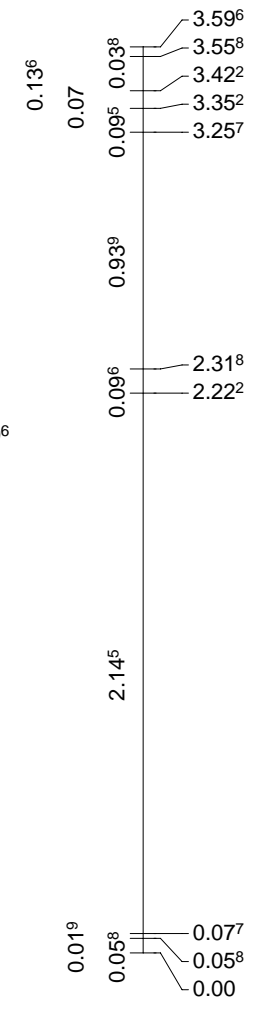
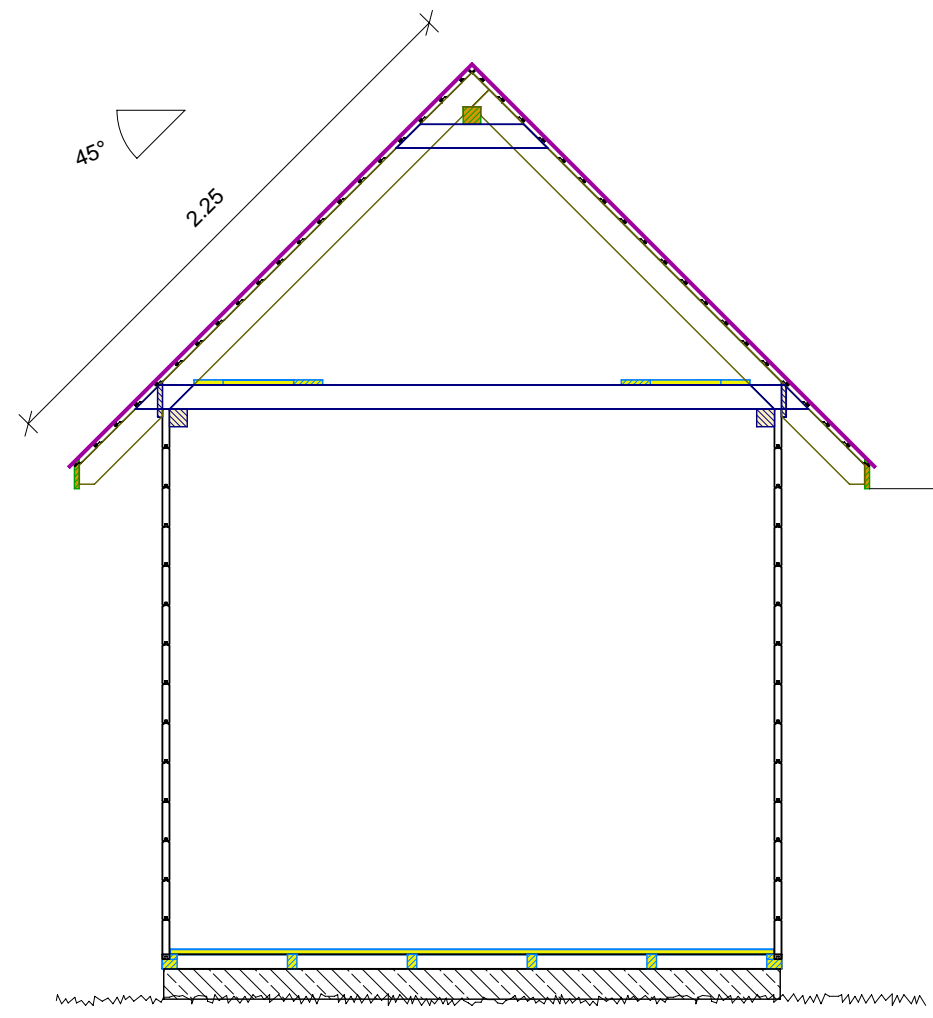
BV : SCHWEDENHAUS 2,40 x 2,40 m, 28  
Ort :  
Kunde : JORKISCH  
Bearb. : Mario Reiche

M : 1 : 30.00

Alle Maße sind ca.-Maße. Die Zeichnungen sind Eigentum der JORKISCH GmbH & Co. KG. Veröffentlichung, Veröffentlichung und Weitergabe an Dritte sind ohne unsere Einwilligung untersagt! Technische Änderungen vorbehalten!



... leben und wohnen mit der Natur!



Schnitt: A-A

**Bernd Jorkisch GmbH & Co. KG**

Hoken 15-19  
 D-24635 Daldorf  
 Tel.: (04328) 178-0  
 e-mail: info@jorkisch.de  
 www.jorkisch.de

**Querschnitt** 09.04.2013

BV : SCHWEDENHAUS 2,40 x 2,40 m, 28  
 Ort :  
 Kunde : JORKISCH  
 Bearb. : Mario Reiche

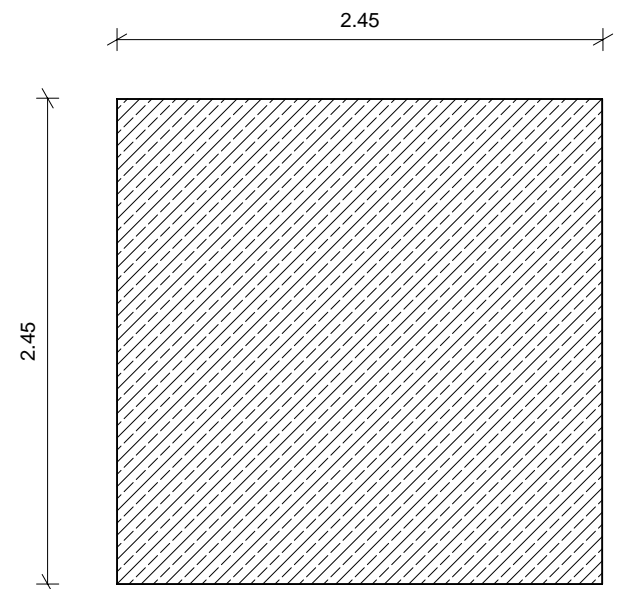
M : 1 : 30.00



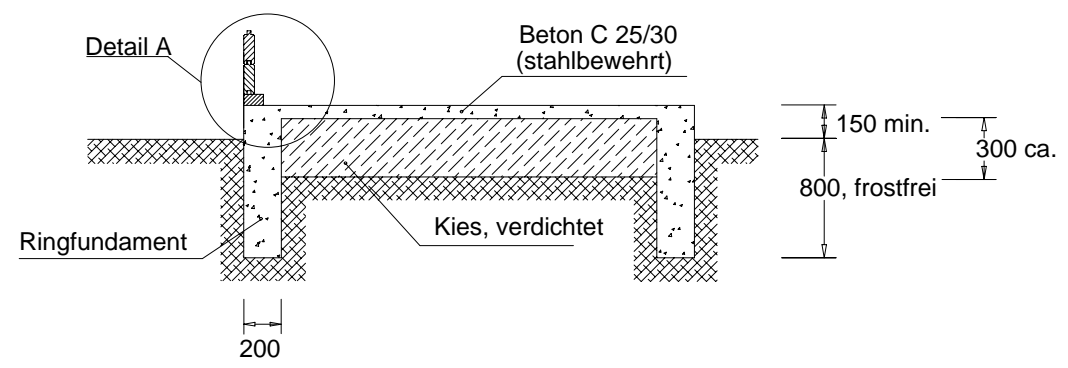
Alle Maße sind ca.-Maße. Die Zeichnungen sind Eigentum der JORKISCH GmbH & Co. KG. Veröffentlichung, Veröffentlichung und Weitergabe an Dritte sind ohne unsere Einwilligung untersagt! Technische Änderungen vorbehalten!

*... leben und wohnen  
mit der Natur!*

Draufsicht



Querschnitt

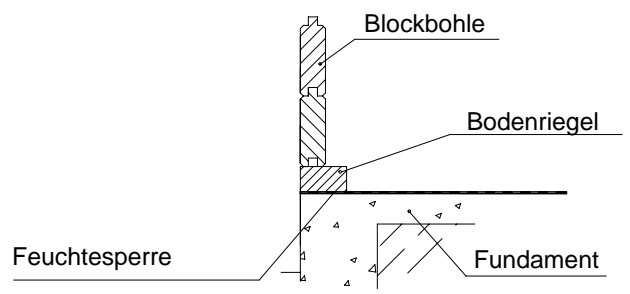


Auf das Fundament, mindestens unter den Bodenriegeln, ist eine Feuchtesperre aufzubringen (z.B. Grundmauerpappe). Die Feuchtesperre ist nicht im Lieferumfang.

Um das Fundament herum, schlagen wir vor, einen Spritzschutzstreifen anzulegen.

Wir empfehlen, die Bodenriegel auf dem Fundament zu verankern (z.B. Nageldübel oder Winkelverbinder). Der Abstand sollte ca. 600 - 800 mm betragen. Nageldübel oder Winkel gehören nicht zum Lieferumfang.

Detail A



Bernd Jorkisch GmbH & Co. KG

Hoken 15-19  
D-24635 Daldorf  
Tel.: (04328) 178-0  
e-mail: info@jorkisch.de  
www.jorkisch.de

Fundamentplan 09.04.2013

BV : SCHWEDENHAUS 2,40 x 2,40 m, 28  
Ort :  
Kunde : JORKISCH  
Bearb. : Mario Reiche

M : 1 : 38.12

