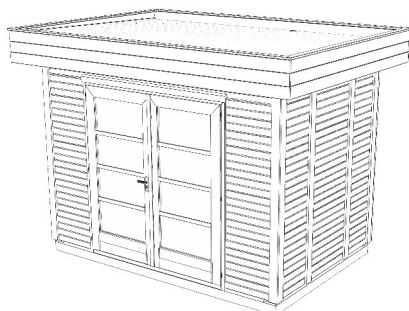
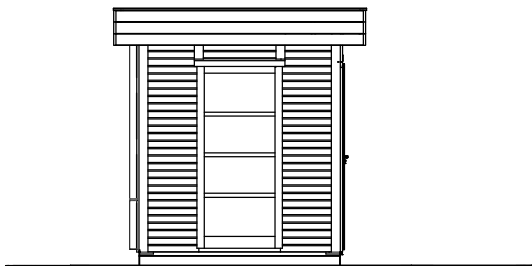
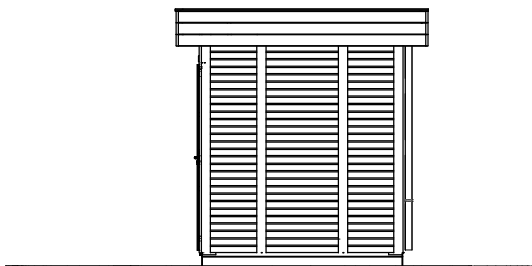
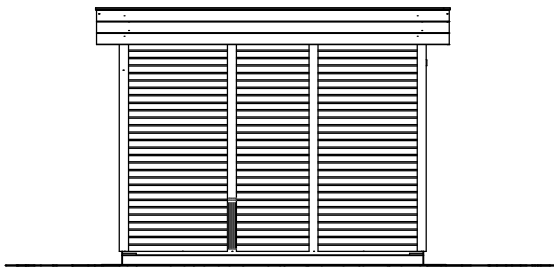
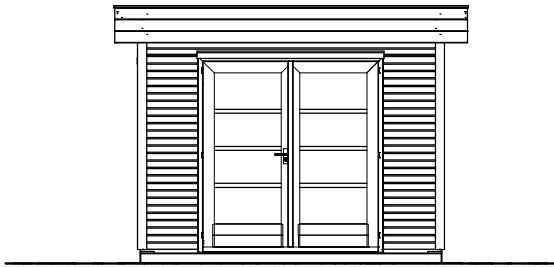


# Blochhaus Typ "Bungalow Trend" 3x2 m



## Technische Daten:

<b>Außenmaße:</b>	Breite:	3,00 m
ohne Dachüberstand	Tiefe:	2,00 m
<b>Sockelmaße:</b>	Breite:	2,99 m
	Tiefe:	1,99 m
<b>Innenmaße:</b>	Breite:	2,946 m
	Tiefe:	1,946 m
<b>Seitenwandhöhe:</b>		2,12 m
<b>Firsthöhe:</b>		2,46 m
<b>Grundfläche:</b>		6,00 m <sup>2</sup>
<b>Dachfläche:</b>		8,33 m <sup>2</sup>
<b>umbauter Raum:</b>		12,42 m <sup>3</sup>

**Wände:**

- 27 x 96 mm Rhombusprofil
- Rahmen 40x60 mm nord. Fichte
- Elementbauweise

**Fußboden:**

- ca. 60 x 40 mm imprägnierte Lagerhölzer
- ca. 19,5 mm Schalung mit Nut und Feder

**Dach:**

- 1,42 ° Pultdach
- ca. 19,5 mm Fichte-Profilshalung, unbehandelt
- zimmermannsmäßig gefertigte Sparren aus gehobeltem, unbehandeltem Fichtenholz
- EPDM Folie

**Tür:**

- 1 Stück Doppeltür voll verglast
- solide handwerklich gefertigt aus Fichte-Massivholz, unbehandelt
- Quersprossen
- PZ Schloß, Drückergarnitur u. Einbauzylinder
- Anschlagrichtung DIN links
- Einbaumaß ca. 1800 x 1900 mm

**Fenster:**

- 1 Stück Fenster
- solide handwerklich gefertigt aus Fichte-Massivholz, unbehandelt
- Quersprossen
- Echtglas
- Einbaumaß ca. 815 x 1800 mm mm

**Zubehör:**

- Montageanleitung, Beschläge und Befestigungsmittel

## Grundriss

